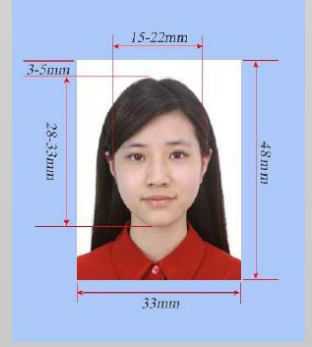


Çin Vizesi Fotoğraf Özellikleri

Genel özellikler

Çin vizesi için son 6 ay içinde çekilmiş, güncel halinizi temsil eden, 2 adet fotoğraf sunulmalıdır. Beyaz fon üzerine olmalı. Rötüşüz olmalıdır. Yüzde veya fonda gölge olmamalıdır.



Boyut

Fotoğraf 33 mm x 48 mm ölçülerinde olmalıdır. Baş genişliği %70-80 oranında olmalıdır.

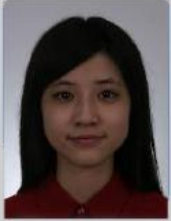
Yüz Özellikleri

Yüz ifadesi hareketsiz, gözler açık ve bütün yüz özellikleri net bir şekilde görünür olmalıdır. Gözlük camlarında film, gölge, parlama yoksa ve çerçeve yüzü kapatmıyorsa kullanılabilir.

Türban, başörtüsü, şapka gibi aksesuarlar dini sebeple kullanılıyorsa ve yüz hatlarını engellemiyorsa kullanılabilir.



Kabul edilmeyen fotoğraf örnekleri



Fazla koyu



Fazla Parlak



Kontrast yüksek



Baş ölçüsü çok büyük



Baş Ölçüsü çok küçük



Ortalanmamış



Baş dik değil



Cepheden çekilmemiş



Arka fon düz değil



Fon Gölgeli



Kıyafet ile fon rengi aynı



Renkli Cam



Çerçeve gözleri kapamış



Çerçeve kalın



Renk uygun değil



Yüz gölgeli



Saç, gözleri kaşları, kulakları kapamış



Bulanık



Yüz kapalı



Fotoğrafta kaşe veya başka desen var



Bozuk veya hasarlı